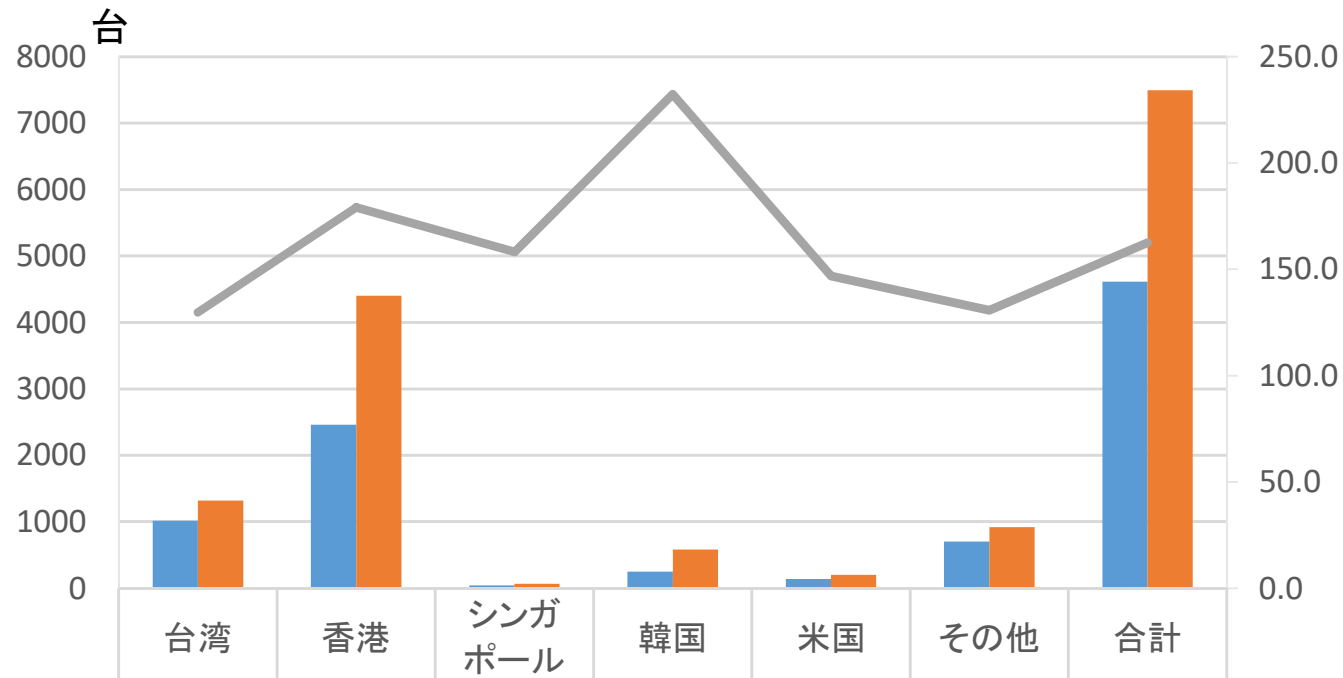


# 外国人のレンタカー利用の状況

四国の外国人へのレンタカー貸渡台数の推移

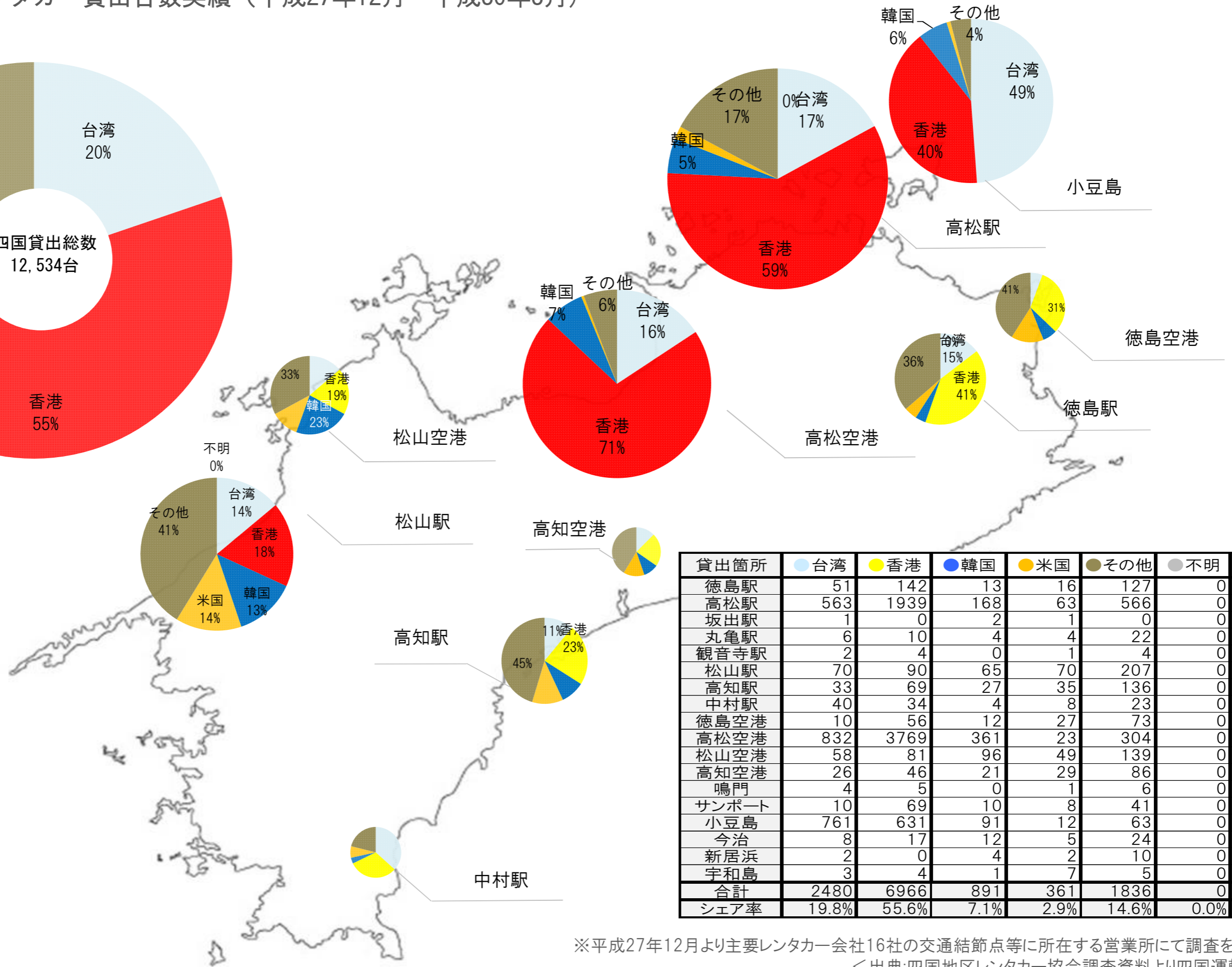
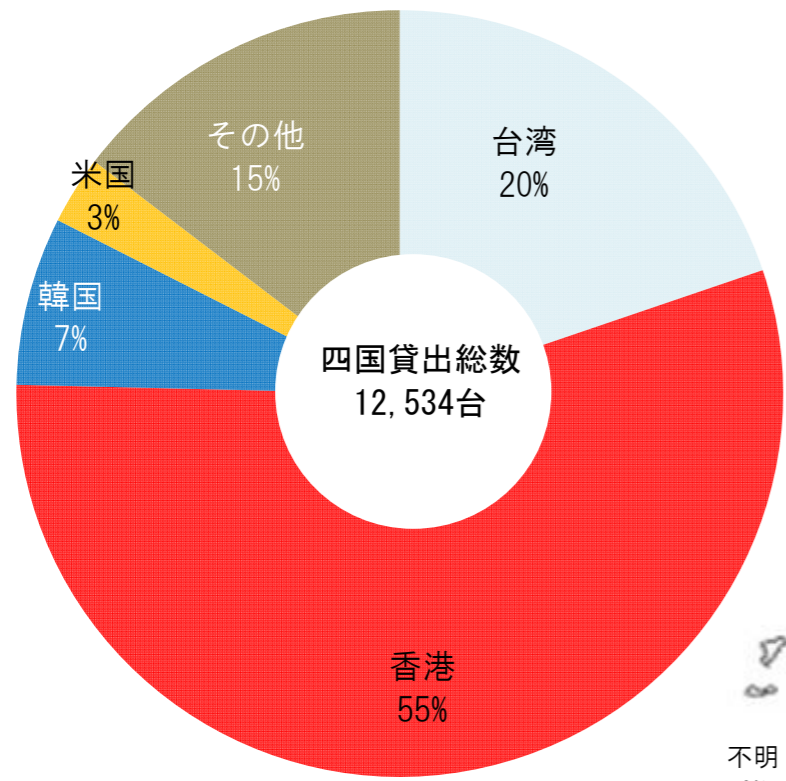
(H28年4月～H29年3月／H29年4月～H30年3月)



■ 28年度	1018	2459	43	250	139	704	4613
■ 29年度	1321	4403	68	581	204	920	7497
— 前年度比	129.8	179.1	158.1	232.4	146.8	130.7	162.5

■ 28年度 ■ 29年度 — 前年度比

国籍別レンタカー貸出台数実績（平成27年12月～平成30年3月）

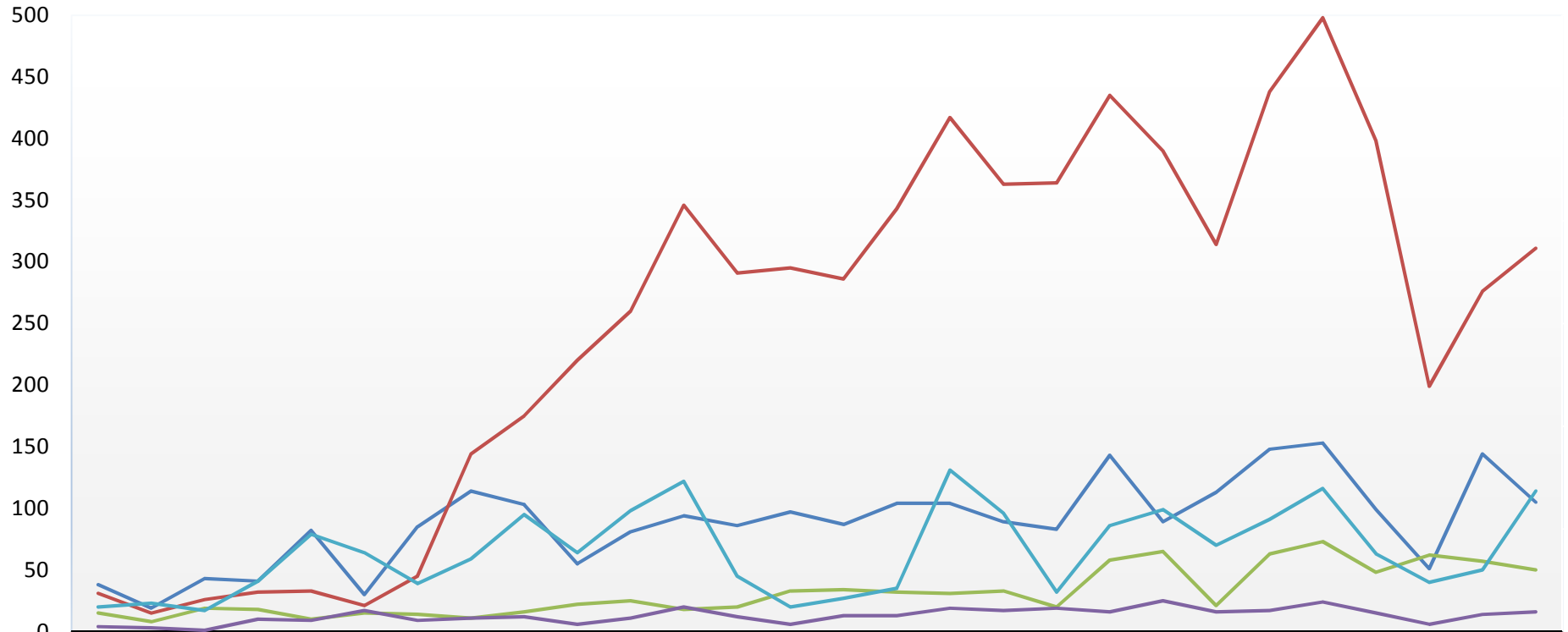


貸出箇所	台湾	香港	韓国	米国	その他	不明	合計
徳島駅	51	142	13	16	127	0	349
高松駅	563	1939	168	63	566	0	3,299
坂出駅	1	0	2	1	0	0	4
丸亀駅	6	10	4	4	22	0	46
観音寺駅	2	4	0	1	4	0	11
松山駅	70	90	65	70	207	0	502
高知駅	33	69	27	35	136	0	300
中村駅	40	34	4	8	23	0	109
徳島空港	10	56	12	27	73	0	178
高松空港	832	3769	361	23	304	0	5,289
松山空港	58	81	96	49	139	0	423
高知空港	26	46	21	29	86	0	208
鳴門	4	5	0	1	6	0	16
サンポート	10	69	10	8	41	0	138
小豆島	761	631	91	12	63	0	1,558
今治	8	17	12	5	24	0	66
新居浜	2	0	4	2	10	0	18
宇和島	3	4	1	7	5	0	20
合計	2480	6966	891	361	1836	0	12,534
シェア率	19.8%	55.6%	7.1%	2.9%	14.6%	0.0%	

※平成27年12月より主要レンタカー会社16社の交通結節点等に所在する営業所にて調査を実施中。  
 <出典:四国地区レンタカー協会調査資料より四国運輸局作成

(台)

### 月別・国別訪日外客レンタカー貸出実績推移(平成27年12月～30年3月)



	12月	1月	2月	3月	4月	5月	6月	7月	8月	9月	10月	11月	12月	1月	2月	3月	4月	5月	6月	7月	8月	9月	10月	11月	12月	1月	2月	3月
台湾	38	19	43	41	82	30	85	114	103	55	81	94	86	97	87	104	104	89	83	143	89	113	148	153	99	51	144	105
香港	31	15	26	32	33	21	45	144	175	220	260	346	291	295	286	343	417	363	364	435	390	314	438	498	398	199	276	311
韓国	15	8	19	18	10	15	14	11	16	22	25	18	20	33	34	32	31	33	20	58	65	21	63	73	48	62	57	50
米国	4	3	1	10	9	17	9	11	12	6	11	20	12	6	13	13	19	17	19	16	25	16	17	24	15	6	14	16
その他	20	23	17	41	79	64	39	59	95	64	98	122	45	20	27	35	131	96	32	86	99	70	91	116	63	40	50	114
合計	108	68	106	142	213	147	192	339	401	367	475	600	454	451	447	527	702	598	518	738	668	534	757	864	623	358	541	596